

ADLER srl

CLW

***COLORANTI CONCENTRATI ALL'ACQUA PER
LA FORMULAZIONE DI TINTE PER LEGNO***

***CONCENTRATED WATER-BASED LIQUID DYES
FOR WOOD STAIN FORMULATION***

***COLORANTES CONCENTRADOS LÍQUIDOS AL AGUA PARA LA
PREPARACIÓN DE TINTES PARA LA MADERA***

KONZENTRIERTE WASSERHALTIGE FLÜSSIGFARBSTOFFE

COLORANTS CONCENTRÉS LIQUIDES A L'EAU

CORANTES CONCENTRADOS LÍQUIDOS BASE ÁGUA

Diluizione/Dilution

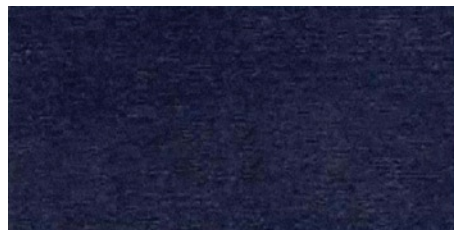
5 parti/parts CLW

95 parti/parts ACQUA/WATER

CLW08

Blu Concentrato all'Acqua
Water Based Blue Concentrate

Light Fastness : 4/5



CLW18

Giallo Concentrato all'Acqua
Water Based Yellow Concentrate

Light Fastness : 5/6



CLW23

Arancio Concentrato all'Acqua
Water Based Orange Concentrate

Light Fastness : 5



CLW28

Rosso Concentrato all'Acqua
Water Based Red Concentrate

Light Fastness : 5



CLW29

Bordeaux Concentrato all'Acqua
Water Based Bordeaux Concentrate

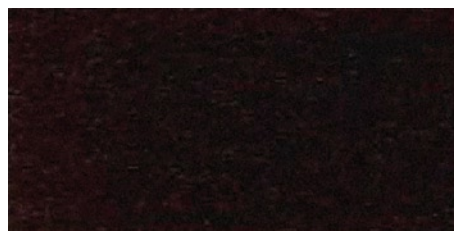
Light Fastness : 5/6



CLW35

Bruno 2 Concentrato all'Acqua
Water Based Brown 2 Concentrate

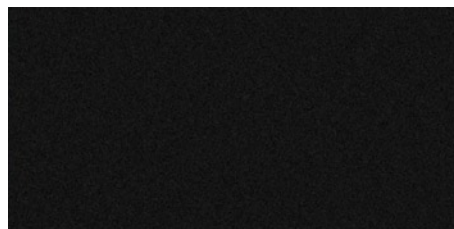
Light Fastness : 5/6



CLW38

Bruno Concentrato all'Acqua
Water Based Brown Concentrate

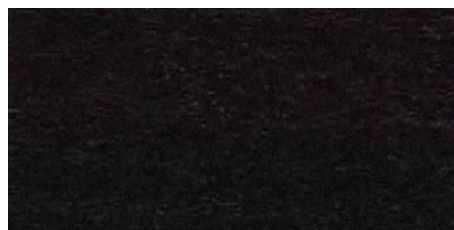
Light Fastness : 5/6



CLW40

Nero Concentrato all'Acqua
Water Based Black Concentrate

Light Fastness : 5



(IT) Le applicazioni hanno unicamente valore indicativo.
(DE) Die Anwendungen dienen nur als Richtlinien .
(PT) As aplicações tem somente valor indicativo.

(EN) The applications are only indicative.
(ES) Las aplicaciones tienen únicamente valor indicativo .
(F) Les applications sont uniquement pour démonstration

(IT) COMPATIBILITÀ CON I SOLVENTI (EN) COMPATIBILITY WITH THINNERS

CLWseries	CLW08 Blue		CLW18 Yellow		CLW23 Orange		CLW28 Red		CLW29 Bordeaux		CLW35 Brown		CLW38 Brown		CLW40 Black			
	0	1	7	0	1	7	0	1	7	0	1	7	0	1	7	0	1	7
Time (day)	⇔	⇔	⇔	⇔	⇔	⇔	⇔	⇔	⇔	⇔	⇔	⇔	⇔	⇔	⇔	⇔	⇔	⇔
Water 3°F (Ec 231-791-2)	⇔	⇔	⇔	⇔	⇔	⇔	⇔	⇔	⇔	⇔	⇔	⇔	⇔	⇔	⇔	⇔	⇔	⇔
Water-ethanol 1:1 (Ec 200-578-6)	⇔	⇔	⇔	⇔	⇔	⇔	⇔	**	⇔	⇔	⇔	⇔	⇔	⇔	⇔	⇔	⇔	⇔
Water-i.propanol 1:1 (Ec 200-578-6)	⇔	⇔	⇔	⇔	⇔	⇔	⇔	**	⇔	⇔	⇔	⇔	⇔	⇔	⇔	⇔	⇔	⇔
Water-PM 1:1 (Ec 203-539-1)	⇔	⇔	⇔	⇔	⇔	⇔	⇔	⇔	⇔	⇔	⇔	⇔	⇔	⇔	⇔	⇔	⇔	⇔
PM (Ec 203-539-1)	⇔	⇔	⇔	⇔	⇔	⇔	⇔	⇔	⇔	⇔	⇔	⇔	⇔	⇔	⇔	⇔	⇔	⇔
Water-Acetone 1:1 (Ec 200-662-2)	⇔	⇔	**	⇔	⇔	⇔	⇔	⇔	⇔	⇔	⇔	⇔	⇔	⇔	⇔	⇔	⇔	⇔

(IT) Compatibilità con i diluenti: T=25°C, CLW: diluente = 1:20 w/w. Legenda: ⇔ stabile; **ppt appena percettibile; ↓ppt.

(EN) Compatibility with thinners: T=25°C, CLW: thinner = 1:20 w/w. Legend: ⇔ stable; ** hardly perceptible ppt; ↓ ppt.

(IT)CLW – COLORANTI CONCENTRATI LIQUIDI ALL'ACQUA

I CLW sono soluzioni concentrate di coloranti metallo complessi e sono particolarmente indicati per la preparazione di TINTE ALL'ACQUA PER LEGNO. Sono caratterizzati da ottima resistenza alla luce e brillantezza; consentono di ottenere tinte ad elevata trasparenza e con tonalità molto intense. I CLW conferiscono un'ottima uniformità in applicazione e possono essere utilizzati in tutti i principali sistemi di tinteggiatura ad acqua di manufatti per interni; data la particolare trasparenza si ottengono ottimi effetti di tinteggiatura anche su legni "nobili" quali noce nazionale, ciliegio, faggio. Grazie alla elevata capacità di penetrazione e livellamento, sono particolarmente indicati nella tinteggiatura ad immersione, anche di manufatti "torniti" con assorbimenti particolarmente disomogenei.

I CLW sono prodotti preparati espressamente per essere utilizzati in sistemi di tinteggiatura all'acqua, ed in questi sistemi sviluppano al massimo le loro specifiche caratteristiche. Tuttavia possono essere utilizzati con successo anche in sistemi misti acqua/solvente, purché il preparato che si ottiene contenga almeno il 30% di acqua.

I CLW sono compatibili con un'ampia gamma di leganti per sistemi all'acqua normalmente utilizzati nella formulazione di tinte per il legno, pertanto possono essere inseriti in formulazioni a base acqua contenenti emulsioni e soluzioni di resine acriliche, stirolo-acriliche, viniliche, alchiliche, cellulosiche. E' buona norma diluire con acqua i CLW o il legante prima di miscelarli.

(EN) CLW – CONCENTRATED WATER-BASED LIQUID DYES

The CLW are concentrated metal-complex dyes solutions and these are particularly suitable for the preparation of WATER-BASED WOOD STAINS. They feature excellent light fastness and shine; they make it possible to obtain stains with high transparency and with brilliant shades. The CLW give excellent uniformity during application and can be used in all the main water-based staining systems for indoor surfaces. As a result of their special transparency they achieve excellent staining effects on "noble" woods such as Italian walnut, cherry and beech. Thanks to their high penetration and spreading qualities, they are especially suitable for dip staining, even for "lathe-turned" items where absorption can otherwise be particularly uneven.

The CLW are products that are prepared specifically for use in water-based staining systems, and in these systems their particular characteristics are developed to the utmost. However, they can also be used with success in mixed water/solvent based systems, on condition that the preparation obtained contains at least 30% water.

The CLW are compatible with a wide range of binders for water-based systems normally used in the formulation of wood stains. They can therefore be adopted for water-based formulations containing emulsions and Acrylic, Styrene Acrylic, Vinyl, Alkyd and Cellulose resin solutions. It is advisable to dilute the CLW or the binder with water before mixing them.

(ES) CLW – COLORANTES CONCENTRADOS LÍQUIDOS AL AGUA

Los CLW son soluciones concentradas de colorantes de metal complejos y están indicados especialmente para la preparación de TINTES AL AGUA PARA MADERA. Están caracterizados por excelente resistencia a la luz y brillo; permiten obtener tintes de elevada transparencia y tonalidades muy intensas. Los CLW ofrecen excelente uniformidad en la aplicación y pueden utilizarse en todos los principales sistemas de teñido al agua de productos para interiores; dada la especial transparencia, se obtienen excelentes efectos de teñido incluso en maderas "nobles" como el nogal, el cerezo y la haya. Gracias a la alta capacidad de penetración y nivelación, están indicados especialmente en el teñido por inmersión, incluso de productos "torneados" con absorciones especialmente dishomogéneas.

Los CLW son productos preparados expresamente para utilizarse en sistemas de teñido al agua y en estos sistemas desarrollan al máximo sus específicas características. Sin embargo, pueden utilizarse con éxito incluso en sistemas mixtos agua/disolvente, siempre que el preparado así obtenido, contenga por lo menos el 30% de agua.

Los CLW son compatibles con una amplia gama de aglutinantes para sistemas al agua normalmente utilizados en la formulación de tintes para la madera, por lo tanto pueden utilizarse en formulaciones a base de agua que contienen emulsiones y soluciones de resinas acrílicas, estírol-acrílicas, vinílicas, alquídicas, celulósicas. Es buena norma diluir con agua los CLW o el aglutinante antes de mezclarlos.

(DE) CLW – KONZENTRIERTE WASSERHALTIGE FLÜSSIGFARBSTOFFE

CLW sind komplexe Metallfarbstoffe und sind besonders geeignet für die Zubereitung von HOLZFARBEN. Sie haben eine sehr gute Lichtbeständigkeit und Leuchtkraft und ermöglichen die Herstellung sehr durchsichtiger und intensiver Farben.

CLW bieten eine sehr gute Einheitlichkeit bei der Anwendung und können in den wichtigsten Wasser-Anstrichsystemen für Innenräume verwendet werden; aufgrund der besonderen Transparenz bieten sie sehr gute Anstricheffekte auch auf „Edelhölzern“ wie Walnuss, Kirsche und Buche.

Durch die hohe Penetrations- und Ebnungsfähigkeit eignen sie sich besonders für die Tauchfärbung, auch von „gedrehten“ Produkten mit unregelmäßiger Farbabsorption.

CLW werden ausdrücklich für die Verwendung in Wasseranstrichsystemen hergestellt und entwickeln in diesen Systemen ihre spezifischen Eigenschaften. Dennoch können sie auch erfolgreich in Wasser-/Lösungsmittelsystemen eingesetzt werden, sofern das Präparat mindestens 30% Wasser enthält.

CLW sind kompatibel mit einer umfassenden Reihe von Bindemitteln für Wassersysteme, die normalerweise für die Herstellung von Holzfarben verwendet werden, weswegen sie in wasserhaltige Formel gegeben werden können, die Emulsionen und Lösungen mit Acrylharz, Styrol-Acrylharz, Vinylharz, Alkyldharz oder Zelluloseharz enthalten. Normalerweise werden die CLW oder das Bindemittel vor dem Mischen mit Wasser verdünnt.

(FR) CLW – COLORANTS CONCENTRÉS LIQUIDES A L'EAU

Les CLW sont des solutions concentrées de colorants métallo-complexes et ils sont particulièrement indiqués pour la préparation de TEINTURES A L'EAU POUR BOIS. Ils sont caractérisés par une très bonne résistance à la lumière et par le brillant ; ils permettent d'obtenir des teintures de transparence élevée et avec des tonalités très intenses.

Les CLW fournissent une uniformité optimale dans l'application et ils peuvent être utilisés dans tous les principaux systèmes de teintures à l'eau de produits pour intérieurs ; étant donné la particulière transparence, on obtient de très beaux effets de teinture aussi sur des bois "nobles" comme le noyer national, le merisier, le hêtre.

Grâce à la capacité élevée de pénétration et de nivellement, ils sont particulièrement indiqués dans la teinture par immersion, même d'articles "tournés" avec des absorptions particulièrement non homogènes.

Les CLW sont des produits préparés expressément pour être utilisés dans des systèmes de teinture à l'eau, et dans ces systèmes ils développent au maximum leurs caractéristiques spécifiques. Toutefois, ils peuvent aussi être utilisés avec succès dans des systèmes mixtes eau/solvant, pourvu que la préparation contienne au moins 30% d'eau.

Les CLW sont compatibles avec une vaste gamme de liants pour systèmes à l'eau, normalement utilisés dans la formulation de teintures pour le bois, et ils peuvent donc être insérés dans des formulations à base d'eau contenant des émulsions et des solutions de résines acryliques, styrènes acryliques, vinyliques, alkylés, cellulés. Il est de bonne norme de diluer avec de l'eau les CLW ou le liant avant de les mélanger.

(PT) CLW – CORANTES CONCENTRADOS LÍQUIDOS BASE ÁGUA

Os CLW são soluções concentradas de corantes metálicos complexos, e são particularmente indicados para a preparação de TINTAS PARA MADEIRA BASE ÁGUA. São caracterizados pela ótima resistência à luz e pelo alto brilho; permitem a obtenção de tintas com alta transparência e com tonalidades muito intensas.

Os CLW dão ótima uniformidade durante a aplicação e podem ser utilizados em todos os principais sistemas de pintura base água para objetos para uso em áreas interiores; devido à sua alta transparência, é possível obter ótimos efeitos de tingimento inclusive em madeiras nobres como nogueira, cerejeira, faia.

Os CLW são produtos preparados exclusivamente para uso em sistemas de pintura base água, e em tais sistemas desenvolvem ao máximo as suas características específicas. No entanto, também podem ser utilizados com sucesso em sistemas mistos água/solvente, desde que o preparado obtido contenha pelo menos 30% de água.

Os CLW são compatíveis com uma ampla gama de ligantes para sistemas base água normalmente utilizados na formulação de tintas para madeira, e portanto podem ser inseridos em formulações base água contendo emulsões e soluções de resinas acrílicas, estírol-acrílicas, vinílicas, alquídicas, celulósicas. O ideal é diluir os CLW ou o ligante com água antes de misturá-los.

Rev. 02 del 07/2021



ADLER srl

Via Calabria, 6 - 40060 OSTERIA GRANDE (BO) - ITALY

Tel. +39 051 945107 - Fax +39 051 946516

info@adleronline.it - www.adleronline.it

